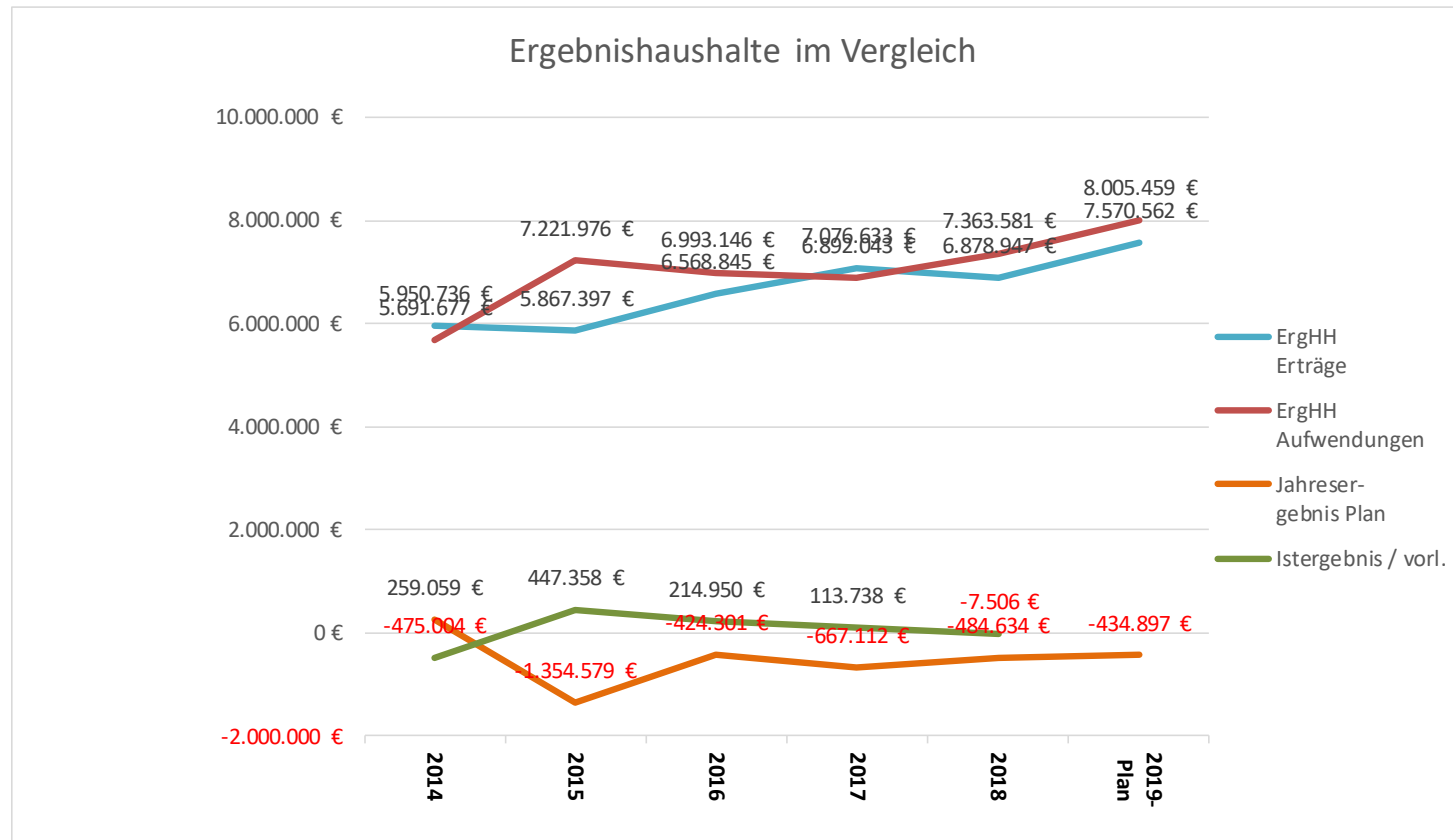


Impulsreferat – Wirtschaft, Gewerbe und Infrastruktur

Haushaltsvolumen Gemeinde



Steuerkraftzahlen



Landkreis Miesbach

Kreisumlagenberechnung für das Haushaltsjahr 2020

Gemeinde	Steuerkraftzahlen					Schlüsselzuweisung 2019 80 %	Umlagekraft	Kreisumlage		Unterschied	Monatsbetrag
	Grundsteuer A	Grundsteuer B	Gewerbesteuer	Einkommensteuerbe- teiligung	Umsatzsteuer- beteiligung			2020 53,00%	2019 53,00%		
Bad Wiessee	12.226	1.299.883	3.839.807	2.545.890	336.518	0	8.034.324	4.258.191,72	3.485.644,64	772.547,08	354.849,31
Bayrischzell	20.085	207.735	394.729	678.868	83.326	302.714	1.687.457	894.352,21	919.913,58	-25.561,37	74.529,35
Fischbachau	62.936	484.645	1.209.677	2.915.334	158.616	1.274.608	6.105.816	3.236.082,48	3.070.115,10	165.967,38	269.673,54
Gmund a. Teg.	47.588	928.406	4.849.745	3.841.664	542.735	0	10.210.138	5.411.373,14	4.856.105,39	555.267,75	450.947,76
Hausham	23.315	644.010	1.446.472	4.005.654	473.308	2.124.810	8.717.569	4.620.311,57	4.399.183,91	221.127,66	385.025,96
Holzkirchen	63.240	1.902.077	10.549.091	12.303.258	1.681.469	0	26.499.135	14.044.541,55	14.001.672,50	42.869,05	1.170.378,46
Irschenberg	66.365	228.625	1.693.466	1.676.929	249.636	130.554	4.045.575	2.144.154,75	1.873.767,83	270.386,92	178.679,56
Kreuth	29.665	677.029	1.122.953	1.611.499	162.908	765.738	4.369.792	2.315.989,76	2.008.024,25	307.965,51	192.999,14
Miesbach	44.189	1.250.680	6.650.308	6.932.610	1.171.706	0	16.049.493	8.506.231,29	10.853.938,37	2.347.707,08	708.852,60
Otterfing	27.739	464.051	1.835.368	3.552.374	208.197	0	6.087.729	3.226.496,37	3.294.037,45	-67.541,08	268.874,69
Rottach-Egern	20.330	1.722.137	3.892.952	3.837.661	494.844	0	9.967.924	5.282.999,72	4.869.682,40	413.317,32	440.249,97
Schliersee	26.057	1.029.886	1.629.676	4.021.664	328.698	1.113.290	8.149.271	4.319.113,63	4.145.450,65	173.662,98	359.926,13
Tegernsee	4.037	813.837	3.705.906	2.353.516	401.106	0	7.278.438	3.857.572,14	3.594.234,22	263.337,92	321.464,34
Valley	48.180	319.802	2.228.372	2.115.989	256.280	0	4.968.623	2.633.370,19	2.667.505,90	-34.135,71	219.447,51
Waakirchen	52.623	497.972	2.104.980	3.490.091	216.675	263.168	6.625.509	3.511.519,77	3.478.352,90	33.166,87	292.626,64
Wamgau	60.500	299.054	1.330.104	2.422.182	199.442	277.750	4.589.032	2.432.186,96	2.328.095,49	104.091,47	202.682,24
Weyarn	48.707	315.839	803.956	2.190.352	169.815	425.354	3.954.023	2.095.632,19	2.136.326,12	-40.693,93	174.636,01
Landkreis MB	657.782	13.085.668	49.287.562	60.495.535	7.135.279	6.677.986	137.339.848	72.790.119	71.982.050,70	808.069	6.065.843

Rahmenbedingungen

Entwicklung Gewerbesteuer



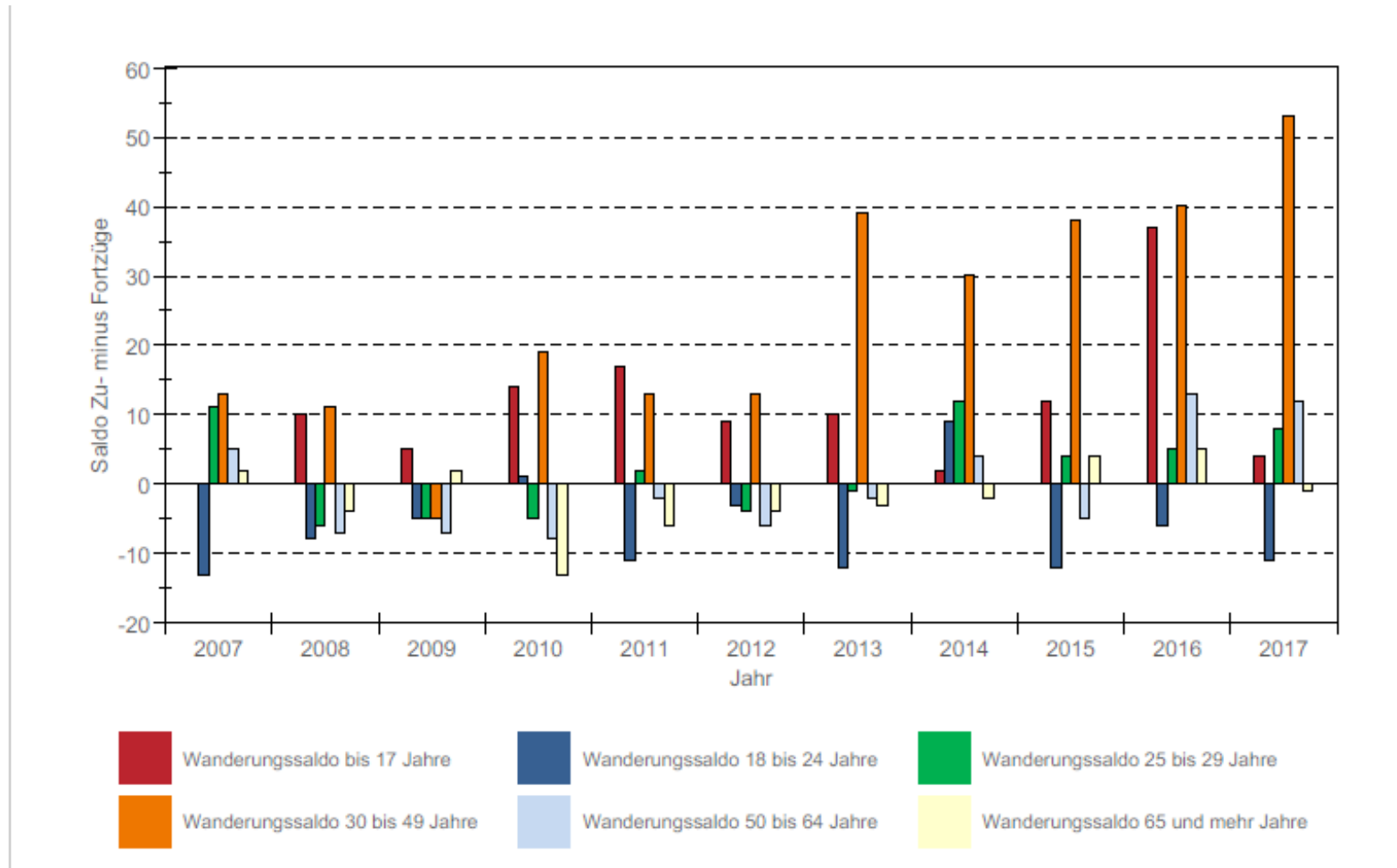
Gewerbe in Weyarn (dezentral)



- ▶ Weyarn: Weiglfeld, EDEKA, Bäckereien, Metzger, Fahrradladen und vieles mehr
- ▶ Stürzlham: Schreinerei, Architekt, Fahrzeuge...
- ▶ Wattersdorf: Auto, EDV, Elektronik, Hotel...
- ▶ Fentbach: Zimmerei...
- ▶ Sonderdilching: Schreinerei, Zimmerei ...
- ▶ Großseeham: Erdbau-/Tiefbau, Winterdienst, Radiotechnik
- ▶ Pienzenau: Autohaus, Böden ...

und vieles mehr in den
anderen Ortsteilen

Bevölkerungsbewegung



4.2 Arbeitsplatzdichte in den Kommunen des Landkreises Miesbach Gemeinde Weyarn

